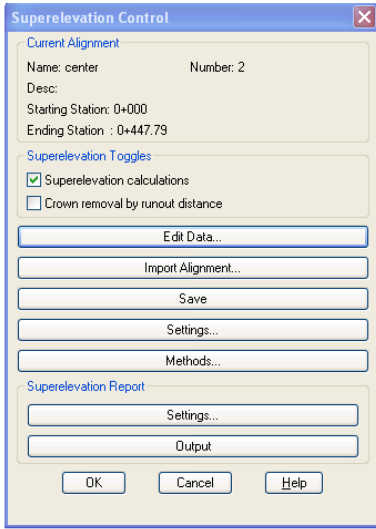


# E ندخل يصميم Superelevation للطريق بحيث نستطيع التحكم بالنسبة وكذلك نوع وطريقة التوزيع ومقدار المسافة المراد التوزيع فيها:



نستخدم الأمر :

Cross Section → Design control → Superelevation parameters  
نختار على الأمر Superelevation Calculations

نختار Edit Data

تظهر نافذة ندخل بها E وكذلك طريقة التوزيع هي A أي التدوير حول مركز الطريق .

وندخل مقدار طول التوزيع في بداية المسار وبعد نهايته من جداول او حسابات يدوية تعتمد على درجة الطريق ونصف قطر المنحنى والسرعة التصميمية .

نختار Next ونكرر ما سبق للمنحنى التالي وهكذا .

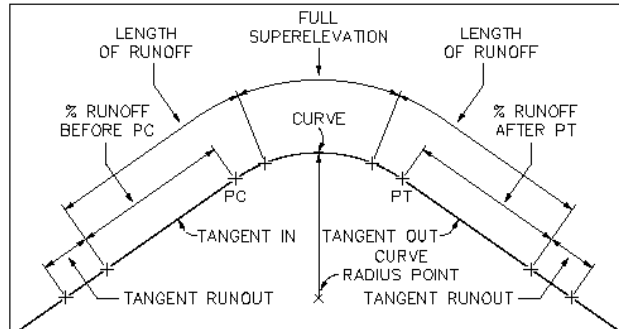
يجب ان لا يحدث Overlap بين المنحنيات .

ثم OK ثم OK ثم OK .

## \* الأذخال اليدوي للـ Superelevation يكون عبر الأمر التالي :

Cross section → View/ Edit Section

نختار E ثم Enter ثم Enter C ونعدل يدويا القيم الموجودة .



Superelevation parameters

